

*PULSe*SM 交易者工作站

CBOE 的 *PULSe*SM 交易者工作站是一款低成本的经纪人中立型前端执行管理系统，允许用户向 CBOE、C2 和 CFE 以及其他美国期权和股票交易所发送订单。

借助强大的定制功能和具有竞争力的价格，*PULSe* 工作站旨在帮助职业交易员、交易商经纪和买方机构获得增益。

CBOE、C2 和 CFE 特许交易持证人可获取 *PULSe* 执照。此外，特许交易持证人可使其客户获取工作站执照，包括赞助用户在内。

支持订单功能

- 智能订单分派
- 股票和期权算法交易
- 高达 12 种组合的复杂多腿期权订单
- 买进出售和 Delta 中性访问
- 保留和衍生订单类型
- 撮合功能
- CFE 期货访问
- 使用 CBOE/CFE 延长交易时间

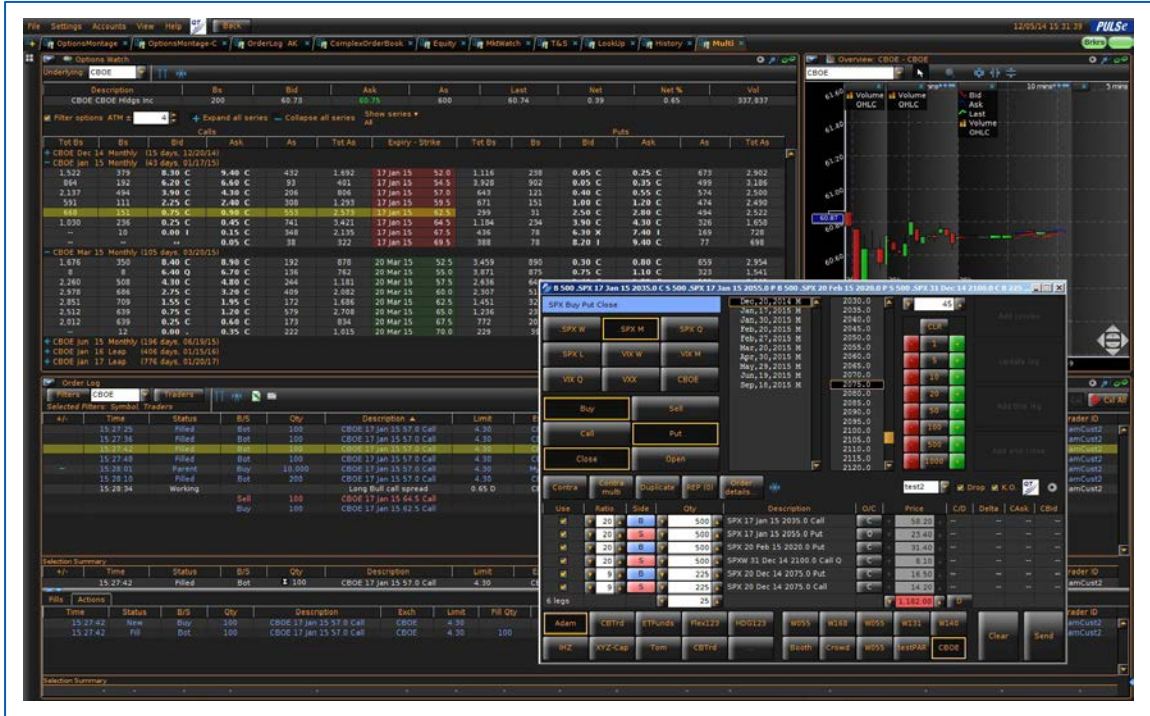
增值功能

- 公司、帐户和用户级风险控制包
- 受监管的交易团体
- 可直接分派到交易大厅设备
- 可查看 CBOE 复杂订单簿并与其交互
- 可通过 *PULSe* 收发订单
- 高级数据过滤
- 长达 18 个月的历史订单记录
- 直接快捷地访问 CBOE 的指数产品
- 完全自定义的用户设置，拥有无限可能
- 通过 DMA、高级分派和经纪人关系同步获取市场电子信息
- 双向 FIX 连接和执行报告网络连接

如需其他信息、演示或订购 *PULSe* 系统，请联络：

Adam Kelly (212) 344-4021 - kelly@cboe.com 或 Ted Bilharz (312) 786-7913 - bilharz@cboe.com

带有 QUICKTICKET 的多屏设置



带有 QUICKTICKET WATERFALL 的期权蒙特奇

